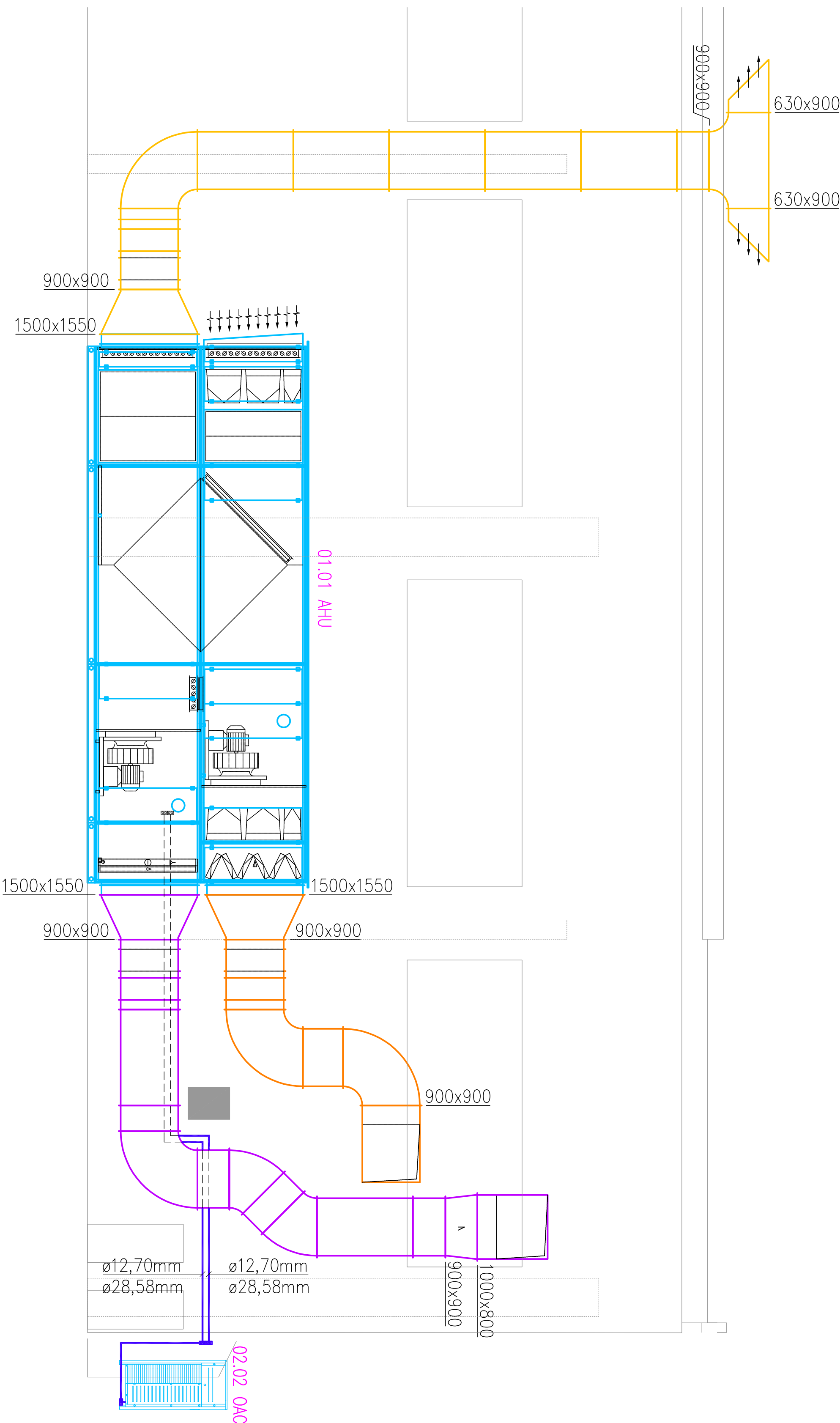


POHLED P1



LEGENDA ZKRATEK:

AHU... OBLOUSMĚRNÁ VĚTRÁČÍ JEDNOTKA
OAC... VELKOVNI JEDNOTKA PŘÍMÉHO VÝPARU
RK... RUČNÍ REGULAČNÍ KLAPKA
PA... PŘÍVODNÍ VELKOOBJEMOVÁ VYUŠŤ
VNM-1... JEDNOŘÁDÁ ODVODNÍ VÝUSTKA S REGULACÍ
H.H. HORNÍ HRANA U ČTYŘHRANNÝCH PRVKŮ
S.H. SPODNÍ HRANA U ČTYŘHRANNÝCH PRVKŮ

POZNÁMKY:

SPODNÍ HRANY A OSY VZT POTRUBÍ JSOU UVEDENY OD ČISTÉ
PODLAHY V 1.NP.
RÁDUSY KOLEN JSOU 90° NEBO 45°, NENÍ-LI NA VÝKRESE
UVEDENO JINAK.

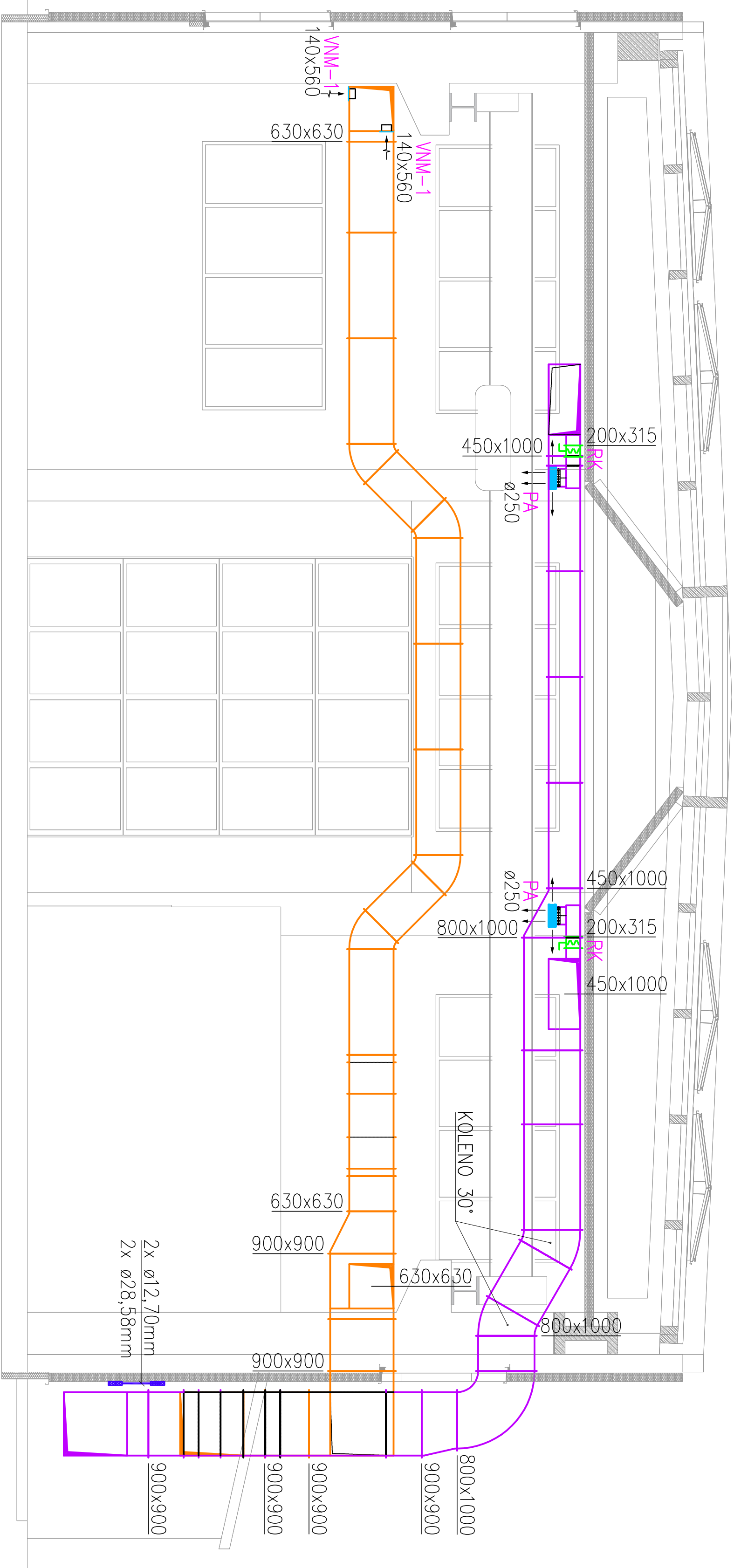
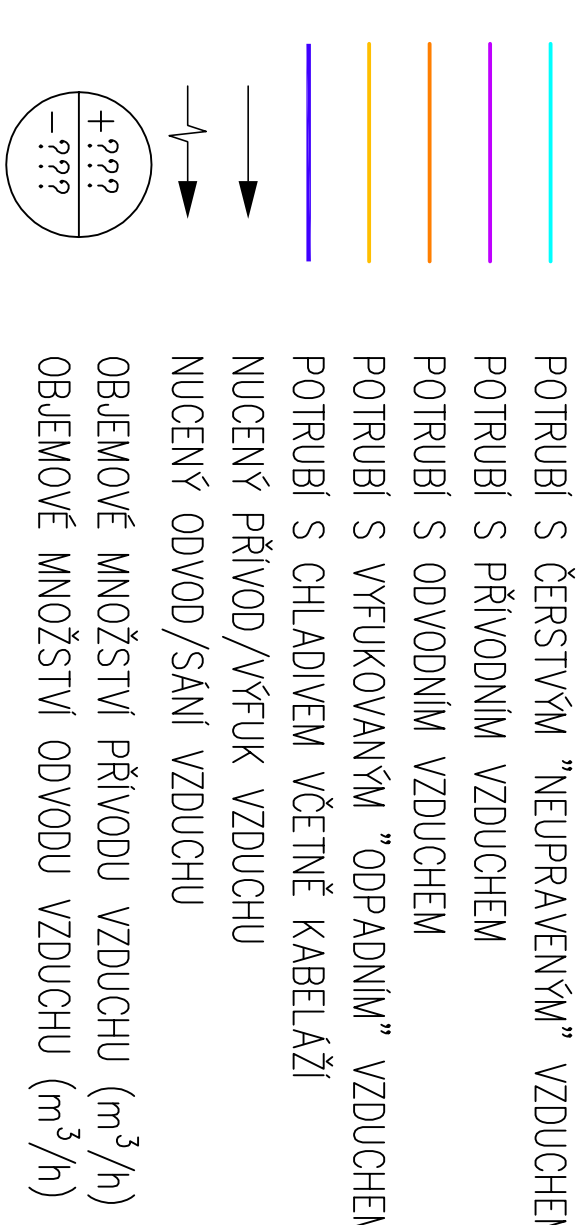
VENKOVNÍ JEDNOTKY PRÍMEHO VÝPARU BUDOU UMÍSTĚNY NA
OCELOVÉ KONSTRUKCI ZHOTOVENÉ AŽ S H. H. MINIMÁLNĚ
0,5m NAD ÚROVNÍ STÁVAJÍCÍ ZPEVNĚNÉ PLOCHY.

POTRUBÍ S CHLADIVEM BUDOU OPATŘENY IZOLACÍ A SPOLEČNĚ S KOMUNIKAČNÍMI KABELAŽEREM BUDOU UMÍSTĚNÝ DO ŽLABŮ Z OCELOVÉHO PLECHU S VÝKY, KTERÉ BUDOU UKOTVENY DO NOVÉ FASADY POD SEBOU.

POTRUBÍ S CHLADIVEM I KABELAŽE BUDOU ZAÚSTĚNY PŘES
DODATEČNĚ ZHOTOVENÉ OTVORY V ZADNÍM PANELU VZT
JEDNOTKY (U FASADY OBJEKTU) MEZI PŘÍVODNÍM
VENTILÁTOREM A PŘÍMÝM PARNÍKEM/KONDENZÁTOREM.

KAZDA SADA S EXPANZNIM VENTILEM I PRISLUŠNÉ RIDICI SKŘINĚ VČETNĚ OVLADAČE BUDOU UMÍSTĚNY V PROSTORU MEZI PŘÍVODNIM VENTILÁTOREM A PŘÍLYM PARNÍKEM/KONDENZÁTOREM.

LEGENDA SYMBOLŮ:



SOUHRNNÝ SYSTÉM	S-JISK
VŠOKOV SYSTÉM	BPV
HÁVNÍ PROJEKTANT	VYPRACOVA
ING. TOMÁŠ ZNALEK	PROJEK FRIEDRICH
KVAL: KVALITAHODNOCENÍ STAVEBNÍ	OBEČ TYNŠTĚ NAD ORLICÍ
INCIPLO METAL, s.r.o.	PARC. Č.: 2037/2
Název stavby	
SNIŽENÍ ENERGETICKÉ NÁROČNOSTI BUDOVY PARC.Č. 2037/2, TYŇŠTĚ NAD ORLICÍ	
PROJEKT: VZDUCHOTECHNIKA A VYTÁPĚNÍ	
OBSAH:	
STRUHNĚ	DATUM
FORMÁT	8x A4 (60x90mm)
MĚŘITVO	1:50
PAPĚR	Č. PRŮJEMN:
DSP+DPJS	
Inženýrský Průmysl s.r.o. Benešovská 65, Benešov nad Otavou 199 00 Pohořelov tel.: 61246786 DOK. C261246786	
LINDY	
D.1.4.b.05	